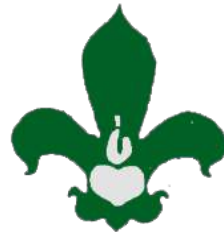




**SCOUTS**<sup>®</sup>  
Construir un Mundo Mejor

**ASDE**  
Exploradores de Madrid

# Campamento de verano



**Grupo Scout San Agustín**



Grupo Scout San Agustín

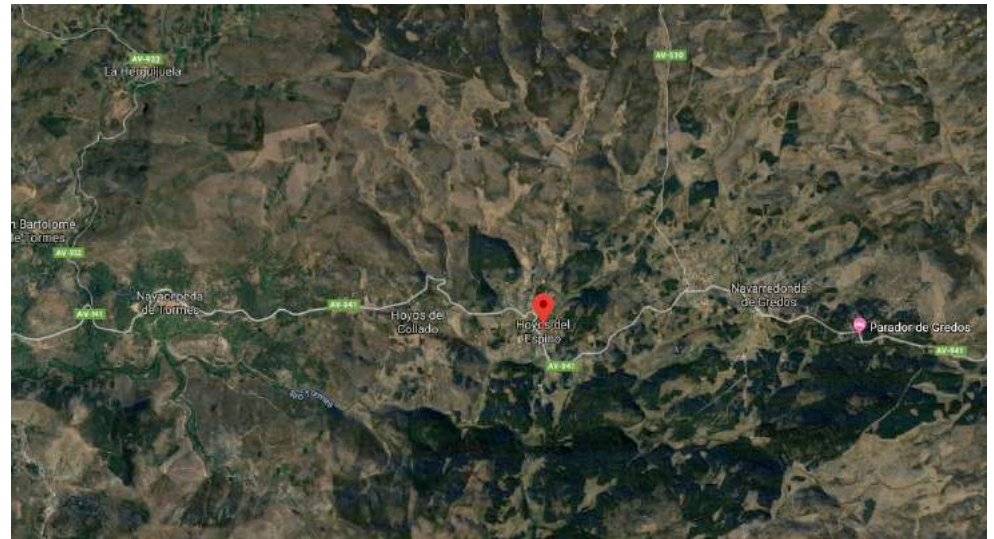


SCOUTS®  
Construir un Mundo Mejor

ASDE  
Exploradores de Madrid

# Localización y Fechas

- Hoyos del Espino (Ávila)
- 13-28 Julio
- Día de padres: 20/07





Grupo Scout San Agustín



SCOUTS®

Construir un Mundo Mejor

ASDE

Exploradores de Madrid

# Servicios

- Consultorio médico: Hoyos del Espino
- Urgencias 24h: Navarredonda de Gredos (10 min – 5,3 km)
- Hospital: Ávila (1h – 70,4 km)
- Farmacia: Hoyos del Espino
- Guardia civil: Navarredonda de Gredos (10 min – 5,3 km)
- Bomberos: Hoyos del Espino



Grupo Scout San Agustín



SCOUTS®  
Construir un Mundo Mejor

ASDE  
Exploradores de Madrid

# Infraestructuras

- Comedor
- Cocina
- Grifos
- Baños





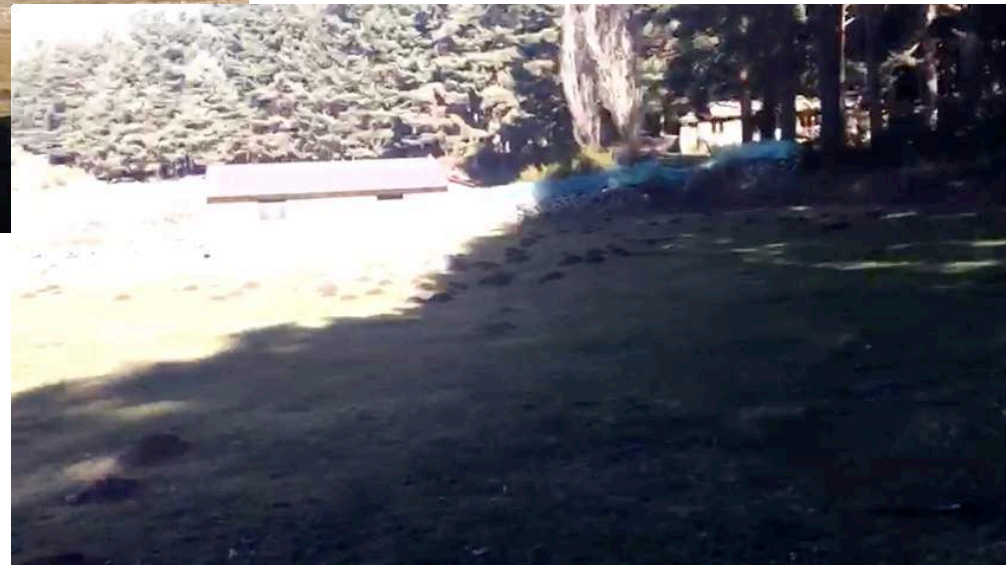
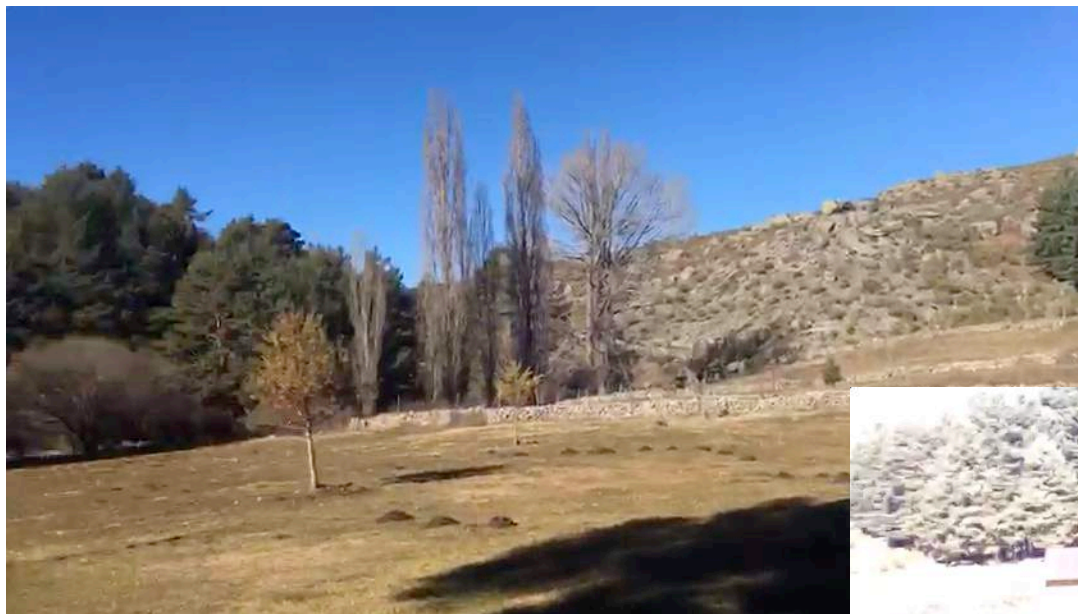
Grupo Scout San Agustín



SCOUTS®  
Construir un Mundo Mejor

ASDE  
Exploradores de Madrid

# Campamento







Grupo Scout San Agustín



**SCOUTS**<sup>®</sup>  
Construir un Mundo Mejor

**ASDE**  
Exploradores de Madrid

# Campamento





Grupo Scout San Agustín



SCOUTS®  
Construir un Mundo Mejor

ASDE  
Exploradores de Madrid

# Campamento





Grupo Scout San Agustín



SCOUTS®

Construir un Mundo Mejor

ASDE

Exploradores de Madrid

# Servicios

- Consultorio médico: Hoyos del Espino
- Urgencias 24h: Navarredonda de Gredos (10 min – 5,3 km)
- Hospital: Ávila (1h – 70,4 km)
- Farmacia: Hoyos del Espino
- Guardia civil: Navarredonda de Gredos (10 min – 5,3 km)
- Bomberos: Hoyos del Espino





Grupo Scout San Agustín



# Horario

<b>HORA</b>	<b>ACTIVIDAD</b>
<b>7:45</b>	Despertarse Jefe de Formaciones
<b>8:00</b>	Despertarse Scouters
<b>8:15</b>	Despertarse acampados
<b>8:30</b>	Formaciones
<b>9:00</b>	Desayuno
<b>9:20</b>	Desayuno scouters
<b>10:15</b>	Inicio de las actividades ( <b>MAÑANA 1</b> )
<b>12:30</b>	Duchas
<b>13:30</b>	Comida
<b>14:15</b>	Comida scouters
<b>16:00</b>	Inicio de las actividades ( <b>TARDE 1</b> )
<b>18:15</b>	Merienda
<b>18:30</b>	Inicio de las actividades ( <b>TARDE 2</b> )
<b>20:30</b>	Cena
<b>21:15</b>	Cena Scouters
<b>22:00</b>	Inicio de las actividades ( <b>NOCHE</b> )
<b>00:00</b>	Silencio



Grupo Scout San Agustín



# Material

- Uniforme
- Mochila
- Saco
- Aislante
- Botas
- Zapatillas de deporte
- Chanclas
- Toalla
- Bañador
- Muda de camisetas y ropa interior para cada día
- Pantalones largos y cortos
- Jersey gordo y fino y/o varias sudaderas
- Abrigo impermeable
- Útiles de cocina: Plato, poto, cubiertos
- Cantimplora
- Linterna
- Bolsa de aseo
- Capa de agua o chubasquero



Grupo Scout San Agustín



SCOUTS®  
Construir un Mundo Mejor

ASDE  
Exploradores de Madrid

# Material

## Polo

- Insignias





Grupo Scout San Agustín



**SCOUTS**<sup>®</sup>  
Construir un Mundo Mejor

**ASDE**  
Exploradores de Madrid

# Material

- **Calcetines:** Que no sean cortos; se pueden hacer daño con las botas.
- **Pantalón Uniforme:** Intentad que sea corto; lo usan por las mañanas y pasan calor.
- **Jabón, Champú, Crema:** Lo pone el grupo.
- **Toalla:** la típica del decathlon secado-rápido.
- **Linterna:** No del estilo Dinamo. Los niños no aguantan todo el campamento cargando la linterna!





Grupo Scout San Agustín

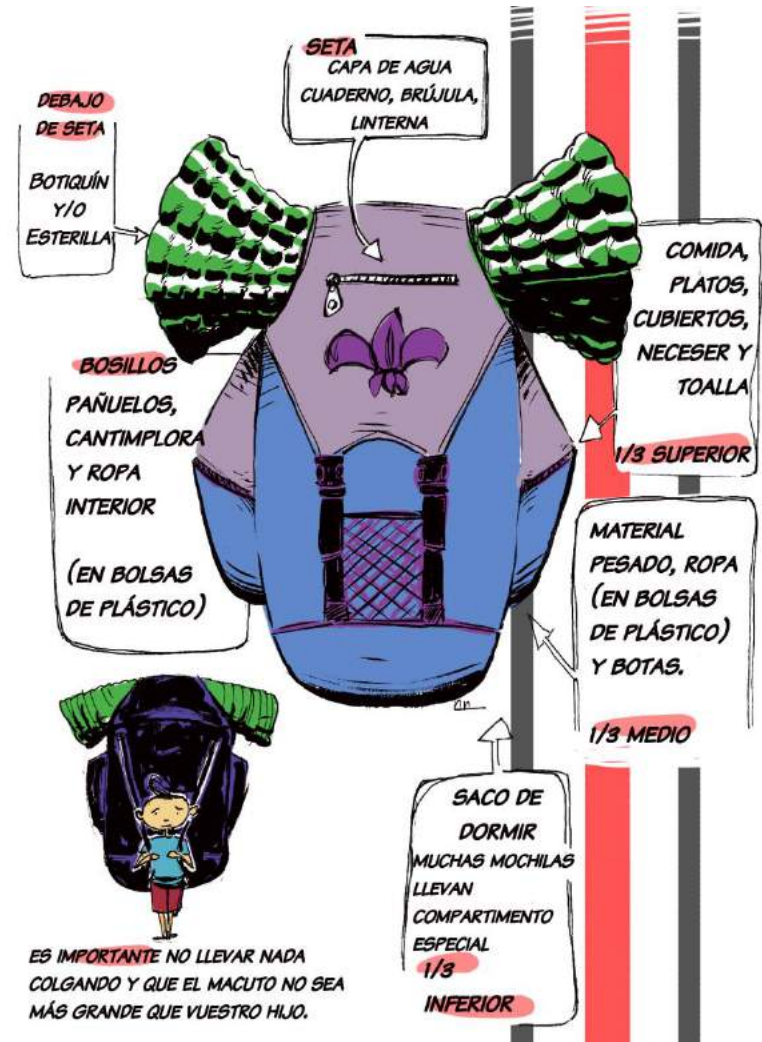


SCOUTS®  
Construir un Mundo Mejor

ASDE  
Exploradores de Madrid

# Material

- Todo siempre en bolsas
- NADA COLGANDO DEL MACUTO





Grupo Scout San Agustín



SCOUTS®

Construir un Mundo Mejor

ASDE

Exploradores de Madrid

# Castores





Grupo Scout San Agustín



SCOUTS®

Construir un Mundo Mejor

ASDE

Exploradores de Madrid

# Objetivos del campamento

- La colonia conoce los consejos de Malak, la oración de los castores y el resto de la metodología de la sección y los aplica en su día a día.
- La colonia entiende que recoger es parte de la actividad, recicla sus residuos y es ordenada con sus pertenencias y las de la unidad.
- La colonia es capaz de pedir ayuda y ayudarse entre ellos y ellas.
- ¡¡El **dique** de este verano es **MITOLOGÍA GRIEGA!!**



Grupo Scout San Agustín



**SCOUTS**  
Construir un Mundo Mejor

**ASDE**  
Exploradores de Madrid

# Camisetas

DÍA	COLOR	DÍA	COLOR
13	BLANCA	21	BLANCA
14	AZUL	22	ROJA
15	BLANCA	23	BLANCA
16	ROJA	24	VERDE
17	BLANCA	25	BLANCA
18	VERDE	26	AZUL
19	BLANCA	27	ROJA
20	AZUL (día de familias)	28	AZUL

**Blancas: 7**  
**Azules: 4**  
**Rojas: 3**  
**Verdes: 2**





Grupo Scout San Agustín



SCOUTS®  
Construir un Mundo Mejor

ASDE  
Exploradores de Madrid

# Comunicación

- Las emergencias se comunicarán a través de los vocales de las unidades.
- Si bajáramos a cualquier castor/a al médico por algo grave, avisaríamos a las familias.



Grupo Scout San Agustín



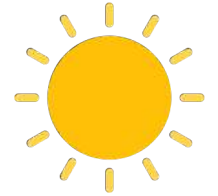
SCOUTS®

Construir un Mundo Mejor

ASDE

Exploradores de Madrid

# Raid





Grupo Scout San Agustín



SCOUTS®  
Construir un Mundo Mejor

ASDE  
Exploradores de Madrid

# Manada Roca de la Paz





Grupo Scout San Agustín



SCOUTS®  
Construir un Mundo Mejor

ASDE  
Exploradores de Madrid

# Caza

## ODISEA DE ULISES

Nos convertiremos en la tripulación de Ulises y acompañaremos durante su viaje!







Grupo Scout San Agustín



SCOUTS®

Construir un Mundo Mejor

ASDE

Exploradores de Madrid

# Objetivos del campamento

## Los lobatos al final del campamento ...

- Serán capaces de solucionar sus problemas sin usar la fuerza.
- Mantendrán ordenados y limpios sus espacios (tiendas y de juego).
- Serán capaces de cuidar su higiene personal y preocuparse por ella.
- Serán capaces de jugar con todos los lobatos de la manada, independientemente de su sexo, y respetando las reglas de sus juegos.
- Conocerán la historia de Ulises y de la Odisea.



Grupo Scout San Agustín



SCOUTS®  
Construir un Mundo Mejor

ASDE  
Exploradores de Madrid

# Manada Khanhiwara





Grupo Scout San Agustín



**SCOUTS**<sup>®</sup>  
Construir un Mundo Mejor

**ASDE**  
Exploradores de Madrid

# Caza

## Pelis de dibujos animados





Grupo Scout San Agustín



SCOUTS®  
Construir un Mundo Mejor

ASDE  
Exploradores de Madrid

# Objetivos del campamento

Los lobatos al final del campamento ...

- Desarrollar el trabajo en equipo
- Desarrollar la creatividad
- Dominar la técnica aprendida a lo largo de la ronda
- Entender los valores que se enseñan en las películas





Grupo Scout San Agustín



SCOUTS®  
Construir un Mundo Mejor

ASDE  
Exploradores de Madrid

# Manada Waingunga





Grupo Scout San Agustín



**SCOUTS**<sup>®</sup>  
Construir un Mundo Mejor

**ASDE**  
Exploradores de Madrid

# Caza

## Atlántida





Grupo Scout San Agustín



SCOUTS®

Construir un Mundo Mejor

ASDE

Exploradores de Madrid

# Objetivos del campamento

Los lobatos al final del campamento ...

- Relacionarse más entre toda la manada (diferentes años y chicos y chicas)
- Conocer la historia de la Atlántida
- Participar activamente en las actividades
- Saber usar mapas adecuadamente



Grupo Scout San Agustín



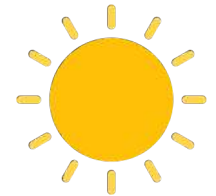
SCOUTS®

Construir un Mundo Mejor

ASDE

Exploradores de Madrid

# Raid





Grupo Scout San Agustín



SCOUTS®

Construir un Mundo Mejor

ASDE

Exploradores de Madrid

# Campamento en tiempo real



Fotos, videos, vida en el campamento...

**Y MUCHO MÁS!**

<https://www.instagram.com/gruposcoutsanagustin/>

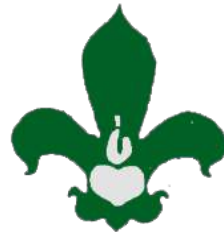




**SCOUTS**<sup>®</sup>  
Construir un Mundo Mejor

**ASDE**  
Exploradores de Madrid

# Campamento de Verano



**Grupo Scout San Agustín**